

Contact gouvieux

www.gouvieux.fr

Gouvieux, ville du jazz et de la note bleue accueille Fabien Mary le 26 novembre au jazz club

Édito

Le mensuel de la ville de Gouvieux N°173

Novembre 2010

Critérium du jeune conducteur

Les 18 et 19 novembre

organisé par la Mairie de Gouvieux
en collaboration avec l'auto-école
de Gouvieux

L'objectif est d'inciter les jeunes à apprendre à conduire en famille, ce que l'on appelle la conduite accompagnée (7 fois moins d'accident et 80 % de réussite à l'examen).

Le déroulement est en deux épreuves dans les mêmes conditions qu'un véritable permis de conduire : une épreuve théorique sur le code de la route qui se déroule au collège, une épreuve pratique où chaque jeune effectue un circuit dans la ville au volant d'une voiture adaptée, en compagnie d'un moniteur d'auto-école.

Un classement est effectué sur la base des deux épreuves.

Les participants reçoivent, selon leur classement, un bon de réduction sur leur apprentissage en conduite accompagnée à valoir à l'auto-école de Gouvieux.



Des dépenses de personnel maîtrisées

Les gouvernements de toute l'Europe occidentale entament depuis quelques mois une cure de rigueur contrainte et forcée. La Grande-Bretagne annonce vouloir supprimer 500 000 fonctionnaires en 5 ans. La France, quant à elle, ne remplace pas un fonctionnaire sur deux partant à la retraite, en répartissant l'économie réalisée entre augmentation du traitement des fonctionnaires actifs et économies pour le contribuable. Dans le même temps, bon nombre de régions et de départements ont augmenté d'une manière très significative leurs effectifs, annihilant en fin de compte, l'effort national de réduction des charges de personnel et par conséquent de la pression fiscale.

Qu'en est-il de Gouvieux ?

Nous pratiquons depuis plus de 20 ans la même politique en matière d'embauche de personnel. Sans la qualifier de « politique de rigueur », elle est, en tous les cas, rigoureuse. Nous estimons en effet qu'une collectivité locale doit centrer son activité sur ses fonctions « régaliennes », celles qui sont au cœur de ses responsabilités. Il ne viendrait par exemple à aucun maire, l'idée de soustraire l'état civil et la célébration des mariages. De même, il paraît impératif que

la mairie maîtrise son territoire et son environnement par le biais de l'urbanisme.

En revanche, de nombreuses autres activités peuvent être confiées au privé qui sait, par nature, optimiser les moyens à mettre en œuvre dans chaque spécialité : entretenir des locaux, des véhicules, entreprendre des travaux de peinture, fournir des repas, autant de missions ponctuelles ou récurrentes assurées par une offre privée ajustée aux besoins municipaux.

Cette politique fait de Gouvieux une ville hors normes lorsqu'on la compare à des villes françaises équivalentes. La commune a peu de fonctionnaires mais ils sont suffisamment nombreux et efficaces pour remplir les missions de service public qu'attendent légitimement les Gouvieuxiens.

Patrice Marchand,
Maire de Gouvieux.

La ville de Gouvieux a toujours été vigilante quant à sa politique d'embauche de personnel parce que la masse salariale d'une collectivité, comme celle d'une entreprise, représente souvent la première dépense de fonctionnement et qu'elle est très difficile à maîtriser si l'on y prend garde. Vous trouverez, ci-dessous, les éléments-clés pour comprendre et situer votre commune en matière de dépenses de personnel.

Effectif moyen des agents employés par les organismes communaux en 2009

Les communes françaises sont réparties par l'INSEE (Institut National de la Statistique et des Etudes Economiques) par catégories selon leur nombre d'habitants.

Gouvieux, avec 9 622 habitants * entre dans la strate des communes de 5 000 à 10 000 habitants. Mais il est vrai que les besoins d'une commune de 5 000 habitants et ceux d'une commune de 10 000 (dont Gouvieux est plus proche), pourtant classées ensemble, peuvent être extrêmement différents.

C'est pourquoi nous vous donnons également les chiffres de la catégorie immédiatement supérieure (les 10 000 – 20 000 habitants). Ainsi, Gouvieux peut être comparée à la première strate puisqu'elle en fait partie et à la seconde puisqu'elle en est très proche.

Strates démographiques	Effectifs moyens par collectivité	Effectifs pour 1000 habitants
De 5 000 à 9 999 hab.	123	17,9
De 10 000 à 19 999 hab.	291	20,8
Gouvieux (9 962 hab.)	50	5,1 **

Source : enquête 2009 sur les personnels des collectivités territoriales et des établissements public locaux. INSEE / Ministère de l'Intérieur
 * Le chiffre de la population de Gouvieux retenue est celui de la population municipale (celle qui réside habituellement sur le territoire).
 ** 50 employés / (9962 habitants/1000).

Pour 1000 habitants, les communes françaises comparables à Gouvieux, emploient :



18 personnes à 21 personnes

Pour 1000 habitants, Gouvieux emploie :



5 personnes

Evolution des charges de personnel sur la période 2002/2008

	2002	2008	Augmentation 2002/2008
Ensemble des communes françaises (en milliards d'euros)	25,40	31,20	+ 23 %
Gouvieux (en milliers d'euros)	1 816	2 057	+ 13 %

Pour les communes, en France, l'augmentation des charges de personnel est de 23 % entre 2002 et 2008



Pour Gouvieux, sur la même période, l'augmentation est de 13 %



Compte tenu de ce que la commune emploie beaucoup moins de personnel qu'ailleurs, mais qu'elle sous-traite une partie de ses tâches, on peut légitimement se demander quel est le coût total pour le Godvicien.

Alors, combien coûte le fonctionnement de la mairie aux Godviciens ?

1,6 fois moins

qu'aux habitants des communes françaises de taille comparable.

Strate démographique de la commune	Dépenses réelles de fonctionnement par rapport à la population (en euros par habitants pour 2008)
De 5 000 à 9 999 hab.	942
Gouvieux (9 962 hab.)	589

En bref

TAI CHI CHUAN

L'association Présence Bien-Etre vous propose un nouveau cours de Tai Chi Chuan, le mardi de 18 à 19h au 36 rue blanche.

Colis de Noël

Pour recevoir le colis de Noël, les personnes âgées de 70 ans et plus doivent s'inscrire en Mairie avant le 1er décembre (excepté celles déjà inscrites les années précédentes).

Elagage des haies

Les propriétaires particuliers doivent assurer l'élagage des haies et des arbres de haute tige dès lors que ces derniers empiètent sur la voie publique, entravent la libre circulation et peuvent mettre en péril la sécurité des usagers piétons ou automobilistes.

Réglementation des feux

Les feux sont autorisés pendant 5 mois : en octobre, novembre, décembre, janvier et février. Cette autorisation ne vaut évidemment que sous réserve de respecter le voisinage, c'est-à-dire en ne les enfumant pas. Attention : de graves abus ont été naguère constatés au point de créer des brouillards artificiels sur certaines routes et de gêner la respiration des personnes fragiles. Leur renouvellement ne serait pas acceptable et amènerait à reconsidérer la situation.

Stretching Postural et relaxation

L'association Côté Corps "Stretching Postural et relaxation" vous informe de son installation à la Fondation Rothschild 20, rue Victor Hugo. Les séances sont dispensées le mardi de 19h30 à 20h30, le samedi de 10h30 à 11h30. Une séance de relaxation est programmée le samedi de 11h30 à 12h15. Renseignements auprès de Chantal Douchet 06 24 47 10 52 ou de Josiane Meunier Soussi 06 65 06 98 83.

Recherche une éducatrice de jeunes enfants

Poste en CDD, à mi-temps, à pourvoir dès que possible et jusqu'à la fin février. Jours et horaires de travail flexibles. Merci d'envoyer votre candidature (lettre de motivation et CV) à Monsieur le Président du CCAS, Mairie de Gouvieux, 60270 Gouvieux.

Cartes électorales Inscription Radiation

Si vous souhaitez vous inscrire sur les listes électorales, pensez à vous munir d'une carte nationale d'identité ou d'un passeport et d'un justificatif de domicile. Vous avez jusqu'au 31 décembre 2010 pour le faire.

Un grand nombre de cartes électorales sont revenues en mairie avec la mention « n'habite pas à l'adresse indiquée ». Les administrés qui ont changé de domicile et qui, de ce fait, n'ont pas reçu leur carte, sont priés de venir en mairie au service des élections, munis d'une photocopie de quittance (EDF, GDF, Télécom...) et d'une pièce d'identité.

Les cartes non retirées pourront entraîner une radiation des listes électorales de Gouvieux.

De nouvelles infirmières à domicile

Armelle Pertzing et Isabelle Clin ont ouvert leur cabinet au Parc des Aigles, 28 Grande Serpentine (03 44 62 10 34 et 06 73 90 52 04). Une permanence de soins a lieu du lundi au vendredi de 17 à 18 h sans rendez-vous.

Zapping

Une randonnée en marche vers le succès

Près de 200 marcheurs se sont donnés rendez-vous le 3 octobre dernier pour la randonnée familiale. Ils ont pu y découvrir les œuvres exposées ou réalisées le jour même par les artistes inscrits aux différents concours.



Isabelle Colliot remporte le premier prix de peinture sur motif



Avec sa reproduction de cygnes, Nicole Hans est lauréate de l'exposition

Une semaine du goût bien remplie

A la Renardière

Le 12 octobre, à l'occasion de la semaine du goût, le chef de cuisine du restaurant La Renardière, membre de la confrérie des chevaliers fouetteurs de crème chantilly, a fait découvrir les valeurs de la gastronomie française aux 75 élèves de l'école de Chaumont à Gouvieux. Durant cet après-midi gourmand, les apprentis gastronomes ont pu déguster la célèbre crème Chantilly, aussi bien salée (aux herbes, aux épices et à l'avocat) que sucrée (vanille, mimosa, rose).



Au Manoir INFA

Du 11 au 17 octobre, l'Institut de Formation aux métiers de l'Hôtellerie et de la Restauration a accueilli plus de 400 enfants des écoles du sud de l'Oise pour des animations sur le thème du développement durable et de la gastronomie. Comme les années précédentes, l'équipe du Manoir s'est mobilisée pour animer des leçons et des ateliers d'une heure autour des produits de région et de saison. Le 13, le Manoir a reçu des hôtes inhabituels : les 8 participants au Concours « Les P'tits Gourmands » y étaient réunis pour réaliser en deux heures leurs desserts favoris.

Sélectionnés parmi une trentaine de dossiers illustrés de photos, les pâtisseries en herbe, véritables passionnés, ont impressionné par leur habileté et l'originalité de leurs recettes : « Verrine d'automne » (pâte sablée, pommes caramélisées et crème chantilly), « Far aux mirabelles de mon Grand-Père » ou « Cake sucré à la courgette ».

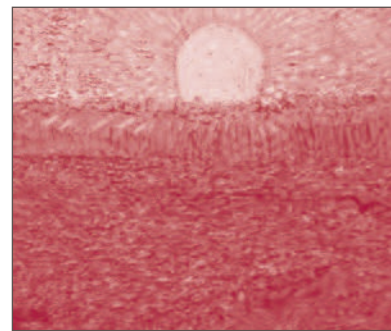
Au moment de la dégustation, le jury, composé d'Alain Montigny, chef étoilé du Dolce de Chantilly et Meilleur Ouvrier de France, et de son chef pâtissier Pascal Paulon, a évalué les réalisations selon des critères très professionnels : l'aspect, le goût, la cuisson et l'originalité, et couronné finalement Adèle, 9 ans, élève de l'Ecole Marcel Pagnol à Gouvieux. Après la remise des prix un goûter géant attendait non seulement les jeunes participants, mais également leurs camarades de classe !



Les 12, 13 et 14 novembre 2010,
de 10 à 12 heures et de 14 à 18 heures, salle des fêtes

Exposition Arts et Loisirs Vincent, ou l'autre Van Gogh

Après Londres, Gouvieux a osé faire parler Van Gogh ! L'association Arts & Loisirs de Gouvieux vous propose de découvrir ce fabuleux artiste sous un autre regard : une interprétation de l'œuvre du peintre par les élèves de l'atelier de Serge Lapeyre, qui renvoie à des événements particuliers de sa vie, à son empathie, et à notre condition humaine.



Samedi 6 novembre, 20h, gymnase

Match de basket

Gouvieux rencontre Cambrai.

Samedi 6 novembre, à La Ferme

Concert de chansons françaises et godviciennes

Le concert est donné par le groupe ENERE afin de contribuer à l'amélioration du patrimoine de l'église de Gouvieux. Entrée 5 €. Réservations au 03 44 58 28 00.

Cérémonie de commémoration du 11 novembre

8h45 : place de la Mairie. Départ du cortège pour l'église

9h00 : messe solennelle à l'église Sainte Geneviève

10h15 : monument aux Morts

11h00 : cimetière

11h30 : vin d'honneur offert par la Municipalité

Vendredi 12 novembre, de 15h à 19h, salle Saint-Jacques

Don du sang

Samedi 13 novembre, 19h, la Ferme

Dîner tibétain/bhoutanais

L'association Présence Bien-être organise en collaboration avec l'association KNTL un dîner tibétain/bhoutanais préparé par Lama Namda, dans le plus grand respect des traditions, dans une salle habillée, pour l'occasion, de Thankas. Le repas sera ouvert par la diffusion d'un film sur le Bhoutan, réalisé par Lama lors de son dernier voyage himalayen. Un stand d'artisanat himalayen vous accueillera à partir de 10h30 (entrée libre). Prix du repas : 28 € uniquement sur réservation : 01 30 34 44 01 / 06 70 73 21 25.



Vendredi 19 novembre, 20h45,

Dimanche 21 novembre, 16h00,

Eglise Sainte-Geneviève

Concert

La Govelène fête la Sainte-Cécile

La chorale La Govelène vous invite à son concert annuel de la Sainte-Cécile composé de chansons contemporaines, chants du répertoire classique (Saint-Saëns, Gounod, Duruflé), extraits d'œuvres classiques avec accompagnement de cordes et trompette (Pachelbel, Mozart, Haendel, Dvorak) et chants russes. Une vidéo illustrant le déplacement et les concerts de La Govelène avec Les Cordes d'Argent à Saint-Petersbourg sera présentée. Entrée avec participation libre.

Vendredi 19 novembre, 20h, salle des fêtes

Conférence NTIC :

une réflexion pour l'avenir

Comment la convergence Internet, TV, téléphonie et réseaux va révolutionner notre vie au quotidien. Une conférence visuelle et interactive, animée par 2 experts de la communication et d'Internet, Yves Guffroy et Pierre Souris, de Links Conseil. Cet événement est organisé au profit de l'association Aide aux enfants desherites du Cambodge (Aec Foyer Lataste) par le Club 41 Français. Entrée : Adulte 14 euros, Etudiant 5 euros ; accueil à partir de 20h00, début à 20h30.

Samedi 20 novembre, 20h, gymnase

Match de basket

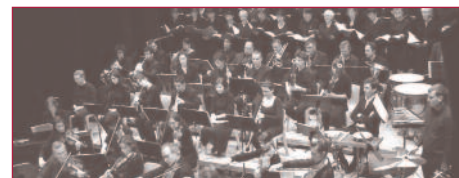
Gouvieux rencontre Neuilly-sur-Marne

Samedi 20 novembre, 20h30, salle des fêtes

Aïda, Carmen, Lakmé et le Prince Igor ou l'exotisme à l'opéra

Le Collegium de Senlis donne un concert et présente des extraits de 4 opéras, piliers du

grand répertoire, reliés entre eux par un dénominateur commun, l'exotisme : une Egypte vue par l'italien Giuseppe Verdi, à un moment où l'égyptologie prenait son essor, une Espagne rêvée par le français Georges Bizet au faite de son art, un hindouisme recréé par Léo Delibes et une Asie Centrale évoquée par un russe génial, précurseur de Stravinsky. Places 18 €, 12 € pour les moins de 15 ans, gratuit pour les enfants de moins de 7 ans.



Dimanche 21 novembre, 15h, salle des fêtes

Danser pour le Téléthon

Gala de danse annuel proposé par l'association GV Loisirs au profit du Téléthon. Renseignements au 03 44 21 98 55.

Vendredi 26 novembre, 21h, la Ferme

Le jazz club reçoit Fabien Mary

Fabien Mary est l'un des trompettistes les plus brillants de sa génération. Pour preuves, les récompenses qu'il a reçues (Django D'or Jeune Talent 2003, Révélation jazz à Juan 2004, Nomination au Prix Django Reinhardt 2008...). Info & Réservation : 03 44 21 21 66 Participation 12 Euros.

Vendredi 26 novembre, 20h, en Mairie

Documentaire "Le Jardinier des mots"

Luis Rozas, jardinier à ses heures, dirige l'association Cardan à Amiens qui a pour objectif de lutter contre l'illettrisme et l'exclusion. Il évoque son parcours, un itinéraire qui l'a conduit de son Brésil natal à la France, mais il parle surtout des raisons qui l'ont poussé à aider les personnes en difficulté. La projection sera suivie d'un débat avec des personnes de l'association. Réservations au 03 44 57 48 63.

Contact Gouvieux

Bulletin municipal officiel de la ville de Gouvieux

Directeur de la publication : Patrice Marchand

Rédaction : Dir'cab

Maquette et mise en page : Trait de Plume/TEBCommunication

Impression : Bédu/Gouvieux. Ne pas jeter sur la voie publique.

www.gouvieux.fr



Commune de

