

# CONTACT

## Gouvieux

www.gouvieux.fr



DANS CE  
NUMÉRO :

### Dossier

*Sécurité et  
aménagement  
du gymnase*

#### En encart

Nouveau topoguide :  
Chemin de Trossy -  
Camp de César



#### En bref

Tour de France 2016 :  
Passage à Gouvieux

#### Sortir

Fête de la  
musique,  
le 18 juin



#### Gens d'ici

La fabuleuse  
passion de  
Rose pour ses  
nains de jardin





## Qualité et sécurité renforcées au gymnase

Nous avons à Gouvieux plus d'une centaine d'associations dont plus de la moitié dans le milieu du sport, offrant ainsi un large choix de pratiques sportives. Beaucoup d'entre elles bénéficient des infrastructures du gymnase. Cet équipement est aussi très largement ouvert aux enfants des écoles et du collège.

Cette importante fréquentation entraîne, c'est malheureusement, de nombreuses dégradations plus ou moins importantes. C'est pourquoi nous avons mis en place différents moyens de sécurisation du site : un contrôle d'accès, une vidéo protection interne, et bientôt externe, pour sécuriser le site gymnase-plaine de jeux-écoles.

Nous savons que la prise en compte de ces questions de sécurité impose des contraintes, mais nous n'avons pas d'autre choix pour permettre à ces infrastructures de maintenir leur niveau de qualité.

En effet, depuis une dizaine d'années, le gymnase est encore monté en gamme avec la salle bleue, il y a 8 ans, les nouvelles salles ouvertes l'année dernière, la pose d'un parquet dans la salle verte, le changement de sol dans la salle de danse, l'augmentation du nombre et la couleur des tribunes pour plus de convivialité et de sécurité, la création de rangements et vestiaires supplémentaires etc.

Il convient de ne pas laisser ces équipements se dégrader. Ayons à l'esprit que même s'il s'agit de la pratique sportive d'enfants (principalement), les moyens financiers de la commune ne sont pas illimités, surtout en ce moment, et toutes les dépenses doivent être calculées au plus juste.

Patrice Marchand,  
Maire de Gouvieux,  
Premier Vice-Président du  
Conseil départemental de l'Oise,  
Président du Parc naturel régional  
Oise - Pays de France



Depuis quelques mois, des travaux de mise en sécurité, de protection et d'aménagement sont entrepris au gymnase municipal. En effet, ce grand établissement sportif, construit en 1982, dispose d'équipements qui doivent répondre à des normes strictes ; la fréquentation grandissante des utilisateurs et associations de Gouvieux a amené la municipalité à prendre certaines mesures.

### La sécurité du gymnase : une priorité indéniable

Pour la sécurité et le confort de ses usagers, il était nécessaire pour la commune de doter le gymnase de différents moyens techniques sécuritaires. De ce fait, ces derniers mois, les trois entrées du gymnase ont été équipées de contrôles d'accès vidéo et biométrique. Un double système d'empreintes a été également installé à l'entrée de chacune des sept salles qui composent le gymnase. Un lecteur de badges a été affecté à chaque dirigeant et entraîneur. Celui-ci est réglé par rapport à l'heure de la pratique de chaque activité. Un accès libre est programmé de 17h à 21h afin que les parents puissent accompagner leurs enfants librement.

« Grâce à ces équipements, le gymnase est désormais davantage sécurisé. Il fallait impérativement protéger cet établissement qui reçoit, en plus de ses associations sportives, les élèves des écoles et du collège de la ville, l'accueil de loisirs à chaque vacances scolaires et l'opération « Pack Ados » au mois de juillet, aux vacances de la Toussaint et de Pâques » explique Patrick Chauvin, Maire adjoint chargé des affaires sportives.

Situé au carrefour de plusieurs structures scolaires, à savoir l'école Pagnol, l'école des Tertres et le collège Sonia Delaunay, mais aussi à proximité de la Plaine de jeux, le gymnase est sans contexte « the place to go » pour que les enfants pratiquent le sport dans de bonnes et agréables conditions.



## ▮ Sécurité et aménagements du gymnase municipal

D'autres projets de sécurité et de protection sont en phase d'études. La commune va, entre autres, étendre l'implantation du système de vidéo surveillance à plusieurs endroits stratégiques.

Un économiste et un thermicien procèdent à des études pour réaliser d'importantes économies d'énergie. La chaudière, en service depuis 35 ans serait remplacée et l'isolation de la salle principale serait améliorée ; l'éclairage actuel avec des néons pourrait être changé par un système à Leds.

A ce jour, les conclusions de ces professionnels ne sont pas encore complètement connues.



### **Le gymnase en quelques chiffres**

- 6 836 heures d'occupation du gymnase par 497 collégiens.
- 1 556 Godviciens ou autres licenciés d'associations sont utilisateurs du complexe,
  - 4 240 m<sup>2</sup> au sol,
- 7 salles de sports dont 2 salles multi activités (salle bleue et salle verte) et 5 salles spécialisées : dojo, danse, 2 salles de gym (praticable et salle d'agrès), une salle de tennis de table,
  - 10 vestiaires,
- Parking dans l'enceinte de 45 places dont 2 pour handicapés ; parking extérieur sur la place de Nümbrecht
- 9 issues de secours, 1 infirmerie et 1 défibrillateur ▮

### **Aménagements et mises aux normes**

Outre la sécurité, c'était l'occasion de rénover certains équipements. En effet, le gymnase a bénéficié de nombreux travaux d'aménagements intérieurs et extérieurs accompagnant les opérations d'agrandissement antérieures (salle bleue, salle de tennis de table et hall d'accueil). Par ailleurs la salle de basket, dite salle verte, a été réhabilitée et dispose désormais d'une nouvelle tribune de 250 places ainsi que d'un parquet plus adapté aux sports de ballon qui y sont pratiqués au quotidien. Pour les aménagements extérieurs, un nouveau parc à vélo, d'une capacité de 16 places, remplace l'ancien équipement depuis 6 mois.

**Grand forum des associations de Gouvieux :  
samedi 10 septembre de 9h à 13h.  
Les nouveaux arrivants peuvent venir  
pour se faire connaître et accéder  
aux informations de la ville ▮**

## Remise de médailles

Comme chaque année, au moment de la fête du travail, des médailles du travail sont remises aux administrés qui en ont fait la demande (40 demandes). Chacun reçoit son diplôme, expose son expérience et partage sa fierté du "travail bien fait". Lors de cette cérémonie, Patrice Marchand a remis à 6 assistantes maternelles, leurs médailles du travail du service public de la petite enfance. Ce fût aussi l'occasion pour 6 d'entre elles, de recevoir leurs CAP petite enfance



## Manger avec plaisir à la cantine, c'est possible !

Initié par l'IREPS de Picardie, le collège Sonia Delaunay applique le programme "Plaisir à la cantine". Il consiste à inculquer aux élèves la notion de zéro gâchis et la possibilité d'allier plaisir avec équilibre alimentaire. Le collège développe de nombreux projets comme "L'Euro 2016 dans votre assiette" ou "La journée du pain"

## Quelles activités pour votre ado en juillet ?

L'opération « Pack Ado », organisée par la mairie de Gouvieux, est faite pour elle/lui ! Au programme ? Sports et sorties pour les jeunes de 13 à 16 ans, du lundi au vendredi, de 13h30 à 17h30. Renseignements : 06 11 21 33 70 ou [acmgouvieux@gmail.com](mailto:acmgouvieux@gmail.com). Inscriptions possibles dans les mêmes conditions que pour le centre de loisirs



## Vacances d'été : inscriptions au centre de loisirs

Les inscriptions se dérouleront les mercredis 8, 15 et 29 juin, de 14h à 17h ; les vendredis 10, 17 et 24 juin de 17h30 à 19h ; les samedis 11, 18 et 25 juin de 10h à 12h, salle Anne-Marie Quéru, 12, rue de Rothschild. Possibilité de télécharger le dossier sur [www.gouvieux.fr](http://www.gouvieux.fr), rubrique Jeunesse. Renseignements : 06 15 30 75 88

## Inscriptions aux TAP

Pour inscrire ou réinscrire votre enfant aux TAP (Temps d'Activités Périscolaires) pour la rentrée 2016/2017, un nouveau dossier est disponible à l'accueil de la mairie ou en téléchargement sur [gouvieux.fr](http://gouvieux.fr). Par ailleurs, un dossier sera remis à chaque élève par son enseignant

## Stage sportif pour enfants

L'association Gymnastique Artistique de Gouvieux organise un stage sportif pour les enfants de 5 à 14 ans, du mercredi 6 juillet au vendredi 8 juillet 2016 (1 heure par jour). Au programme : yoga avec ballon, pilates avec fit ball, trampoline, bootcamp, jeux et ateliers sportifs. Tarif : 5€ la séance. Renseignements et réservations auprès de Fatima au 06 42 41 60 86

## Inscriptions à la Brocante de Gouvieux

La prochaine brocante organisée par l'Association des commerçants aura lieu le 4 septembre.

Pour s'inscrire : jusqu'au 31 juillet, rendez-vous :

- à l'Echoppe, 1 rue baronne de Rothschild,  
- à Tillt Hommes, 3 avenue des Courtils.

Du 1<sup>er</sup> août au 31 août, rendez-vous :

- au CIC, 36 rue de la Mairie .  
ou téléchargez les bulletins d'inscriptions sur [commercesdegouvieux.fr](http://commercesdegouvieux.fr)

## Inscriptions au concours des maisons et balcons fleuris

Inscriptions au concours des maisons et balcons fleuris jusqu'au 1<sup>er</sup> juillet, à l'accueil de la mairie de Gouvieux

## Les karatékas rendent hommage à leur Senseï

Dimanche 12 juin, le club Ryookaï Wado de Gouvieux organise une journée hommage à Senseï Shihan Fukazawa, grand maître du style Wado Ryu disparu en 2010. Un stage se déroulera le matin pour les karatékas de tous niveaux, tous styles et tous publics, sera suivi d'une compétition amicale en katas l'après-midi pour les pratiquants Wado Ryu, des catégories Poussins à Vétérans. Une façon d'honorer la mémoire de Shihan Fukazawa dont la disparition laisse toujours un grand vide. Renseignements à [kevin\\_bertin@yahoo.com](mailto:kevin_bertin@yahoo.com)

## Un mois de fitness gratuit

A l'occasion de la fête des mères, l'association Gymnastique Artistique de Gouvieux offre un mois de fitness en juin. Plusieurs cours sont à découvrir : cardio, cardio box, trampoline, pilates et yoga (avec ou sans matériel), oxygène, cuisses abdos fessiers, step, LIA... Renseignements auprès de Fatima au 06 42 41 60 86

## 9<sup>e</sup> édition du concours « Retraite et bénévolat »

Pour les associations et bénévoles retraités qui souhaitent participer au concours « Retraite et bénévolat » initié par la Caisse d'Assurance Retraite et de la Santé au Travail (Carsat) Nord-Picardie, la date limite de réception des dossiers de participation est fixée au 30 juin 2016. Ce concours vise à encourager et valoriser le bénévolat à la retraite tout en aidant les associations, créatrices de lien social

## Ouverture d'un salon de coiffure mixte

Kéléane est ouvert les mardis et jeudis de 9h à 12h et de 14h à 19h, les mercredis de 10h à 12h et de 14h à 19h, les vendredis de 9h à 19h et les samedis de 9h à 18h, av. des Courtils. 03 64 22 46 41



## Urbanisme

### De quelle couleur pourriez-vous repeindre vos volets, quelles tuiles mettez-vous en remplacement de votre toiture ?

La commune de Gouvieux est dotée d'un patrimoine architectural et naturel qui mérite d'être préservé et bonifié. Pour vous aider à conserver le charme de notre bourg rural dans votre projet de construction, de réhabilitation ou d'entretien de votre patrimoine, la Ville met à votre disposition sur [gouvieux.fr](http://gouvieux.fr) ou au service urbanisme, un cahier des recommandations architecturales. Vous y trouverez toutes les explications, conseils et recommandations concernant l'aspect extérieur des constructions selon leur typologie

## ▮ Nouveaux topoguides pour vous accompagner lors de vos promenades

Chaque mois, nous vous présentons un nouveau topoguide pour découvrir ou redécouvrir Gouvieux.

Ce mois-ci : Chemin de Trossy - Camp de César. Prévoir 2 heures de marche pour parcourir ce circuit de 6,6 km. Le parcours démarre rue de la Tannerie ou rue Corbier Thiébaud, passe par les rues de Chaumont et du Moulin Lagache et se termine avenue de Toutevoie. Au détour des chemins vous pourrez admirer un patrimoine riche : le verger municipal et ses 45 noyers, une abbaye du 12<sup>e</sup> siècle, des marécages au décor lunaire, une vue imprenable sur Gouvieux... Et en grimpant sur le Camp de César, vous marcherez sur les traces de nos ancêtres les Gaulois ▮



## ▮ Chiens vagabonds (en divagation), le saviez-vous ?

Un chien peut se promener sans laisse s'il est à portée de voix de son maître (environ 100 m), s'il obéit au rappel, et s'il ne figure pas dans la catégorie des chiens de défense ou d'attaque qui, eux, doivent être tenus en laisse, porter la muselière et être déclaré en mairie : Staffordshire terrier et American Staffordshire terriers (ou "pit-bulls"), Mastiff, communément appelés "boer-bulls", Tosa, Rottweiler ainsi que les chiens ressemblant aux chiens de race Rottweiler qui ne sont pas inscrits à un livre généalogique reconnu par le ministère de l'agriculture ▮

## ▮ Le Tour de France 2016 passe par Gouvieux

Le dimanche 24 juillet, la dernière étape du Tour partira de Chantilly. Les coureurs traverseront notre ville en empruntant les rues de Creil, Corbier Thiébaud, de la Mairie, Edmond Léveillé, de Boran et la route de Boran. Le "Kilomètre Zéro", situé route de Boran sera le véritable point de départ où la course s'élancera. Pour le bon déroulement de cet événement exceptionnel, le stationnement sera interdit sur le parcours emprunté par les coureurs et la circulation sera restreinte, entre 13h et 17h ▮



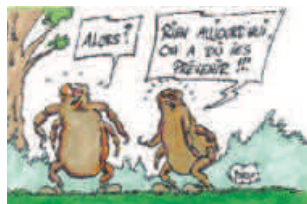
## ▮ Éviter les piqûres de tiques

Lors de vos promenades en forêt, vous pouvez vous faire piquer par une tique et vous retrouver contaminé par la maladie de Lyme.

Pour éviter les piqûres :

- Portez des vêtements couvrant les jambes, les bras, le cou et la tête, rentrez le bas du pantalon dans les chaussettes.
- Évitez de vous enfoncer dans la végétation, de vous asseoir par terre ou sur du bois mort.
- Après chaque promenade et durant les 2 semaines qui suivent, inspectez votre corps avec minutie.

En cas de piqûres, ôtez la tique avec un tire-tiques, (instrument disponible en pharmacie avec lequel vous « dévissez » la tique dans le sens inverse des aiguilles d'une montre), désinfectez la plaie et consultez votre médecin traitant ou un dermatologue ▮



## ▮ Accès à la Plaine de jeux

L'accès à la Plaine de jeux, située derrière le gymnase et le collège, est réglementé. Afin de garantir l'accès aux Godviciens et aux résidents de la Communauté de communes de l'Aire Cantilienne, une carte d'accès a été mise en place. Pour l'obtenir, remplissez le formulaire téléchargeable sur [www.gouvieux.fr](http://www.gouvieux.fr). Egalement, disponible à l'accueil de la Mairie ▮



## ▮ Plaine de jeux : votre avis nous intéresse

Répondez au sondage sur la Plaine de jeux sur [gouvieux.fr](http://gouvieux.fr) ▮



▮ Faites le 3237 pour connaître la pharmacie de garde la plus proche de chez vous.

▮ 15 SAMU

▮ 17 POLICE

▮ 18 POMPIERS

▮ 119 Enfance maltraitée

▮ 115 Sans abris

▮ 116000 Enfants disparus

▮ 0825 812 822 Centre anti-poison

▮ SOS Médecins Oise 03 44 66 44 66

37, bd Jean Biondi à Creil

▮ Urgences dentaires (week-ends et jours fériés) : 15 (SAMU)

▮ 114 : numéro d'urgences médicales et sécurité (pour les personnes ayant des difficultés à entendre ou à parler)

▮ Mairie de Gouvieux 03 44 67 13 13

# Sortir

## Gouvieux



### ▮ Samedi 18 juin, à partir de 17h Fête de la musique

Plusieurs groupes de musique offriront des concerts à partir de 17h sur trois emplacements de la ville :



#### ▮ Place Amic

- 17h : Arkadémia (école de musique),
- 18h15 : Médiateur (école de musique),
- 19h30 : Céline Mouv' (Zumba),
- 20h15 : Keep loving (reprises de chansons),
- 22h : No fish no rabbit (reprises),
- 23h : feu de la Saint-Jean,
- 23h30 : Keep loving.

#### ▮ Église Sainte-Geneviève

- 17h : Abracadafûte (ensemble flûtes),
- 17h45 : Avel Vrez (celtique),
- 19h00 : Govelène / A-croche-coeur,
- 20h00 : Ensemble Baroque,
- 21h : Enéré (chanson française).

#### ▮ Parc de la bibliothèque

- 17h : Jimmy Regan (guitariste),
- 18h : Jazz Michel Fertray,
- 19h : Félix (guitariste).

### ▮ A noter

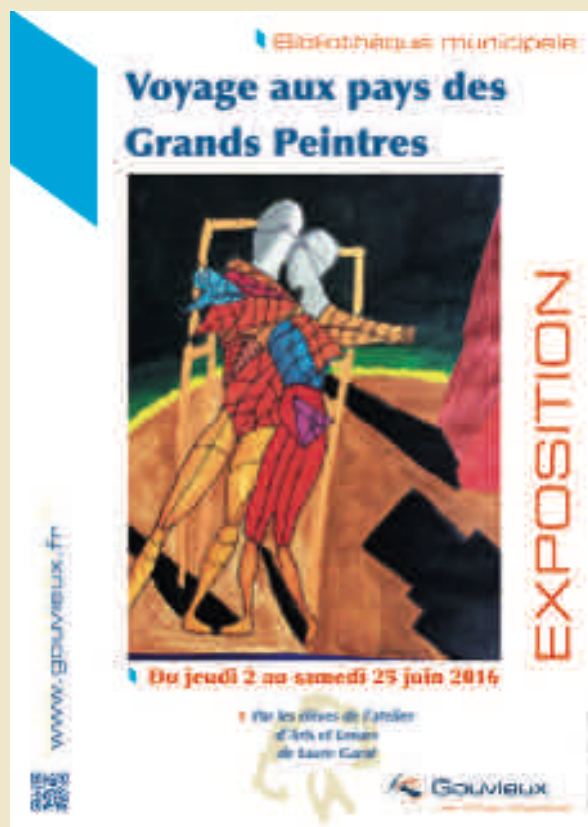
**Le marché de Gouvieux se tient tous les jeudis et dimanches matin, place Amic en centre-ville, face à la Mairie**

### ▮ Jusqu'au samedi 25, bibliothèque municipale

#### Exposition

**« Voyage aux pays des grands peintres »**

Par les élèves de l'atelier d'Arts & loisirs de Laure Garat.



### ▮ Dimanche 5 juin, 14h, La Ferme Audition des instrumentistes d'Arkadémia

Se produiront toutes les classes d'instruments (violon, flûte, guitare, batterie, piano, guitare basse). Des ateliers de pratique musicale seront proposés (ensemble baroque, ateliers de musiques actuelles et de jazz).

Renseignements au 06 23 59 15 65 ou [arkademia.gvx@gmail.com](mailto:arkademia.gvx@gmail.com)

📅 **Dimanche 5  
Juin de 10h30  
à 12h, La  
Joyeuse  
Théière**

**Atelier  
Conversation  
Anglaise**

Participation : 15 €  
(atelier + thé ou  
café gourmand).

Inscriptions au 03  
44 58 92 11 📞

📅 **Mardi 7 juin, de  
11h à 17h, 36, rue  
Blanche**

**Atelier de  
« rigologie-  
sonologie »**

Le rire aide à avoir  
une bonne santé. Ap-  
prenez à rire avec l'as-  
sociation « Présence et  
Bien être ». En matinée  
: yoga du rire, rigologie  
et jeux. Dans l'après-  
midi : sonologie (ré-  
équilibrage par les sons  
et les vibrations) et tra-  
vail de la voix.

Renseignements au  
06 99 20 49 26 📞

📅 **Jeudis 9 et 23 juin,  
de 9h à 11h, La  
Joyeuse Théière**

**Atelier d'écriture**

Participation 12 € (atelier +  
thé ou café gourmand). In-  
scriptions au 03 44 58 92  
11.

Date à suivre : 7 juillet 📅

📅 **Vendredi 10 juin, 21h,  
La Ferme  
Jazz Club**

**“Men in Bop quartet”**

Men in Bop est un quartet  
créé en 2014 par Olivier De-  
fays. Son style ? Un large éven-  
tail, allant des Années 40  
jusqu'à une musique très ac-  
tuelle où l'orgue et la batterie  
savent créer comme rarement,  
le cocon dans lequel les 2 saxo-  
phonistes se défient en joutes  
amicales.

Tarifs : adultes : 13 €,  
enfants : 6,50 €.

Réservations au 06 83 60 95 95  
ou michel.kus@orange.fr 📞

📅 **Dimanche 12 juin,  
9h30-12h, gymnase  
Stage de karaté**

En hommage au sensei Sihan  
Fukasawa (1949-2010).

Proposé par le club de karaté de  
Gouvieux « Ryookai Wado »  
suivi l'après-midi, d'une compé-  
tition interclubs kata pour toutes  
catégories (enfants et adultes) 📞

📅 **Dimanche 12 juin, de  
10h30 à 12h, La Joyeuse  
Théière**

**Atelier de communication**

Participation : consommation  
au choix. Inscriptions au 03 44  
58 92 11 📞

📅 **Jeudi 16 juin, de 9h30  
à 11h30, La Joyeuse  
Théière**

**Café Lectures Partagées**

Participation :  
consommation au choix.

Inscriptions au  
03 44 58 92 11 📞

📅 **Vendredi 17 juin, de  
15h à 18h, La Joyeuse  
Théière**

**Séance “Thé Relax”**

Participation : 15 €  
(massage assis relaxant  
de 15 min + thé ou café  
gourmand).

Inscriptions au  
03 44 58 92 11.

Date à suivre : 1<sup>er</sup> juillet 📅

📅 **Dimanche 26 juin,  
14h, gymnase**

**Fête du club de  
Gymnastique  
Artistique de  
Gouvieux**

Démonstrations  
gymniques.

📅 **Dimanche 26  
juin, de 10h30 à  
12h, La Joyeuse  
Théière**

**Café Philo  
“Peut-on vivre  
sans histoire ?”**

Participation :  
consommation au  
choix.

Inscriptions au 03  
44 58 92 11 📞

des agenda

Actu'

## Le patrimoine arboré de Gouvieux une gestion permanente.

Les arbres d'ornement embellissent notre ville et nous apportent du bien-être. Des alignements typiques de tilleuls, taillés en têtes de chat, cadrent les places anciennes telles que la place de la Mairie, la place de l'Église, la place du Général de Gaulle. Ils jouent un rôle paysager en structurant l'espace public, un rôle environnemental en assainissant l'air, un rôle écologique en abritant la faune.

Les arbres, comme tous les êtres vivants, naissent, se développent, vieillissent et meurent. Si, dans une forêt, le maintien d'arbres sénescents, voire morts, est bénéfique à la faune, en milieu urbain leur gestion est particulière du fait de la densité de la population. Le suivi de l'évolution des sujets incombe au gestionnaire de cette trame arborée, la ville de Gouvieux.

Afin d'accompagner les communes, un inventaire a été réalisé par le PNR Oise – Pays de France en 2012, sur l'ensemble du territoire urbain. Les conclusions révélaient un vieillissement général des formations arborées. Leur remplacement progressif ainsi qu'une diversification des essences avaient été préconisés.

Chaque année, la ville de Gouvieux procède à des renouvellements et à de nouvelles plantations d'arbres d'ornement, comme sur la place Amic, rue du Poulina, Avenue de la République, place du collège, rue des prés à l'Ogre...

Les 20 tilleuls taillés en tête de chat, en mail simple, de la place du Général de Gaulle sont caractéristiques des espaces publics du centre-ville.

Ces tilleuls à grandes feuilles avaient déjà fait l'objet d'une inspection lors de la réalisation de l'inventaire des arbres d'ornement en 2012. Leur mauvais état physiologique et mécanique avait dès lors été signalé et un diagnostic par un expert arboricole avait été préconisé.

De nombreux arbres comportent des cavités dans le tronc ou les branches, propices à l'installation de chiroptères, dont il faut tenir compte (cf : Contact de mai 2016). Certains d'entre eux, à tronc creux, peuvent présenter des risques de chute sur les passants. Les houppiers\* déséquilibrés par les coupes successives, réduisent leur intérêt paysager. Ils finissent par dévaloriser la place.

Soucieuse d'assurer la sécurité des passants et de conserver un patrimoine arboré toujours sain et varié, la commune s'est toujours entouré des experts et des chargés de mission du PNR. Un nouveau diagnostic phytosanitaire pour déterminer la santé actuelle des arbres de notre commune est en cours.

Nous nous baserons sur cette expertise pour apporter les soins "ad hoc" et mener les actions nécessaires 📞



\*Houppier : partie d'un arbre constituée de l'ensemble des branches situées au sommet du tronc. Principal support des organes photosynthétiques.

\*Mail : large voie plantée d'arbres souvent réservée aux piétons. Peut-être simple ou double.

## La fabuleuse passion de Rose pour ses nains de jardin

Ce numéro de Gens d'ici est consacré à l'une des maisons les plus atypiques de Gouvieux qui attire l'attention de tous ceux qui croisent son chemin et qui fait instantanément penser au film « Le fabuleux destin d'Amélie Poulain ». Vous l'avez compris, il s'agit de la « maison des petits nains » également appelée la « maison de retraite des nains de jardin » comme l'indique une plaque.

### La nanomanie : une passion familiale

Avant de s'installer Route de Précy avec son mari, Rose Lentz habitait avec ses parents, ses sept sœurs et ses deux frères sur la route de Boran. C'est à cet endroit qu'est née sa passion pour les nains de jardin. « Mon père avait la même inclination que moi. Il m'a offert mon premier nain de jardin à mes 8 ans. C'était un cadeau exceptionnel pour l'époque car c'était coûteux. » se souvient Rose avec beaucoup de tendresse.

Cela fait 45 ans que Rose collectionne et dispose avec beaucoup d'affection ses nains de jardin et figurines de toutes

sortes, de toutes couleurs et de toutes tailles dans son jardin, autour de ses deux chalets et aussi le long de son allée. Là, sont alignés les Sept nains et leur Blanche-Neige, telle une haie d'honneur. « J'ai plusieurs nains de jardin traditionnels au bonnet rouge, à la barbe blanche et au pantalon bleu, mais j'ai aussi, par exemple, des hérissons, des vaches, une cigogne, Laurel & Hardy en tenue de prisonniers, Winnie l'ourson, etc. J'en ai qui viennent des régions de France, de Belgique, d'Irlande et d'Allemagne. » Car en effet, la passion de Rose pour les nains de jardin est si forte que ses enfants lui en font cadeau à chaque voyage, anniversaire et fête. Certaines personnes lui offrent même leur unique nain de jardin pour que celui-ci ne reste pas seul, d'où l'appellation « maison de retraite des nains de jardin ».

### Un musée à ciel ouvert accessible à tous

Attachée à son patrimoine, Rose nettoie et peint ses petits compagnons tous les jours pendant plusieurs heures et souvent jusque tard dans la nuit. Mais combien sont-ils ? « Aucune idée ! » répond Rose. « Il y en a au moins 400 mais je ne pourrais pas vous donner le nombre exact. D'autant plus que l'on m'a volé une cinquantaine de belles pièces comme Shrek,



Tintin et Grominet que les enfants des automobilistes aimaient voir. » Depuis que Rose a aménagé son jardin, pas un jour ne passe sans que des conducteurs ne s'arrêtent, curieux et intrigués par ces petits personnages colorés. Certaines voitures marquent également un arrêt la nuit pour admirer ce jardin enchanté légèrement illuminé par des lanternes solaires et des guirlandes, ce qui lui donne un aspect féérique et magique. Peut-être pour voir s'animer une petite troupe de nains de jardin.

En tout cas, sachez que toute personne est autorisée à entrer pour prendre des photos. A vous de saisir cette adorable invitation... 📷



Certains jours d'été, une centaine de visiteurs s'arrêtent devant le jardin de Rose pour regarder cette impressionnante colonie de nains de jardin

### Contact Gouvieux

Bulletin municipal officiel de la ville de Gouvieux  
Directeur de la publication : Patrice Marchand  
Rédaction : Doncameleon  
Maquette et mise en page : traitdeplume.fr  
Photographies : Ville de Gouvieux, DR  
Impression : Bédu/Gouvieux (Imprim'vert)  
Ne pas jeter sur la voie publique.



Gouvieux

[www.gouvieux.fr](http://www.gouvieux.fr)



Commune du

